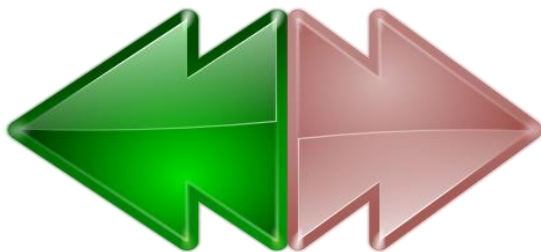


Spirit de echipa

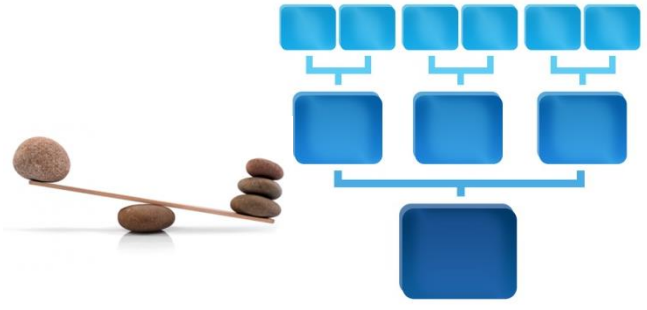
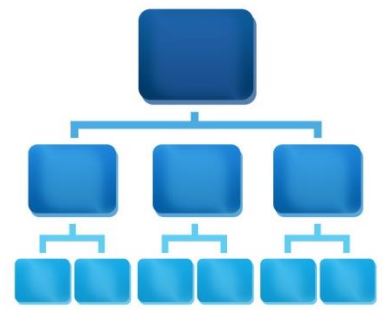
Obiective



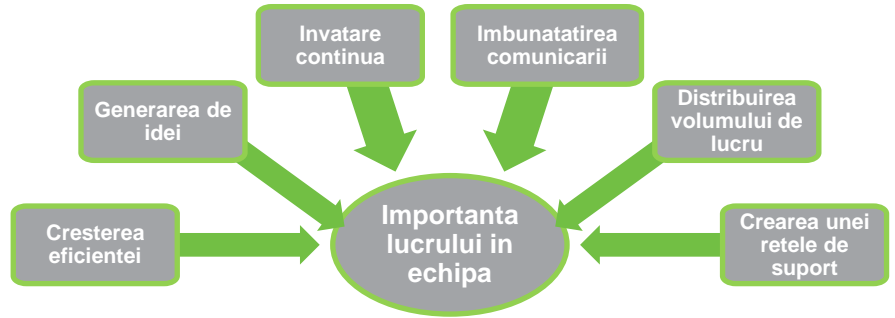
Cum ar trebui sa se simta?



Cum poate arata o diagrama organizationala



Importanta



Cum se simte cu adevarat uneori



Egalitate vs. Echitate



Egalitate nu inseamna Echitate

De ce avem deficiente in colaborare



Solutii de imbunatire a lucrului in echipa



Exercitiu

Ganditi-va la fiecare dintre cele patru sectiuni de mai jos si despre modul in care se potrivesc cu ideile si tintele pe care le aveti referitor la echipa din care faceti parte.

- Notati 2,3 idei pentru fiecare sectiune.
- Discutati cu grupul despre punctele tari si despre posibilitatile de depasire a obstacolelor.

Sursa de Mandrie
(ce merge bine in echipa din care faceti parte)

Frustrare Fata de Echipa
(ce ati dori sa vedeti mai putin in echipa dvs)

Darul Meu pentru Echipa
(care este contributia personala pentru echipa)

Tinta Echipei
(ce ati dori sa vedeti mai mult in echipa dvs)