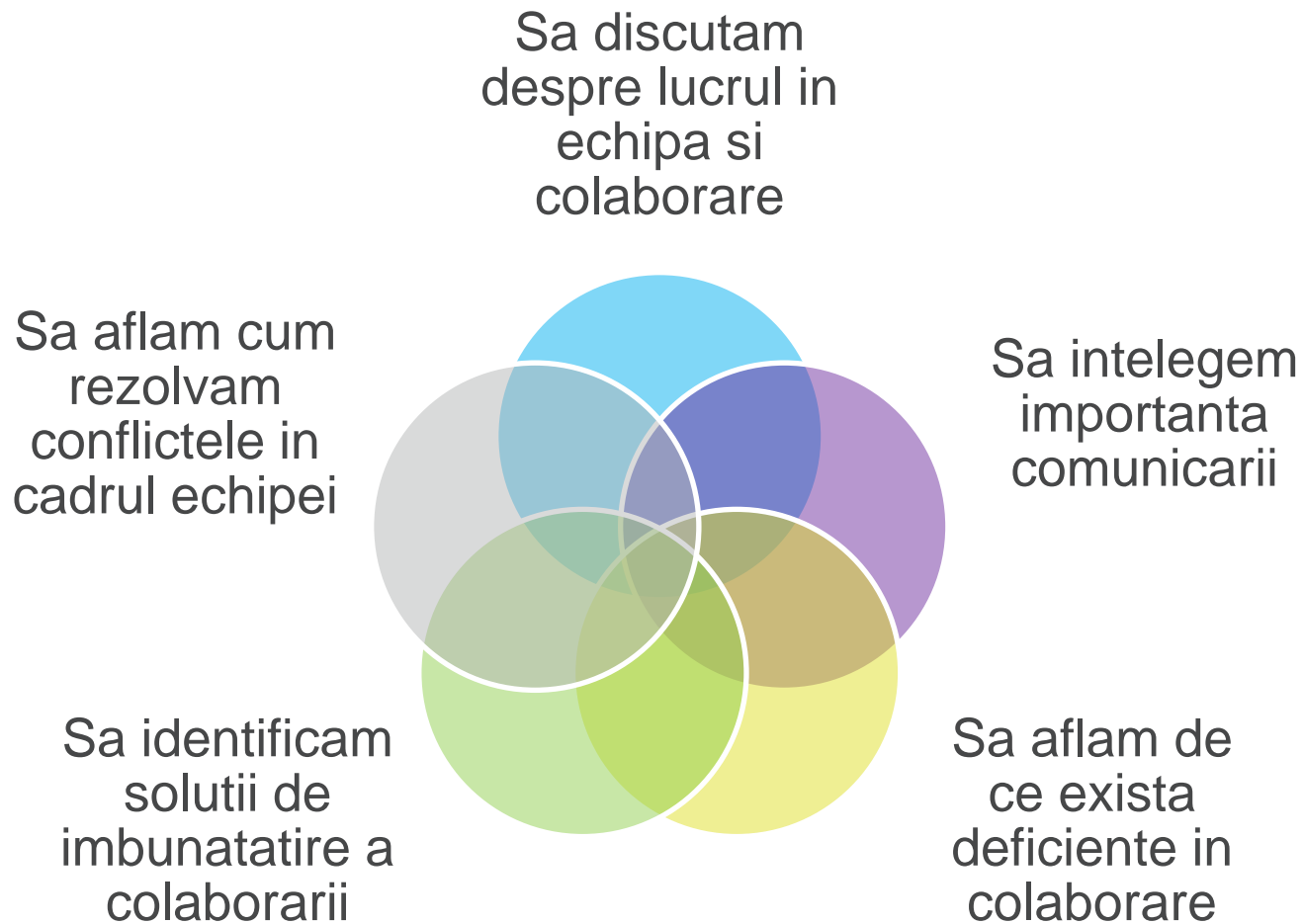




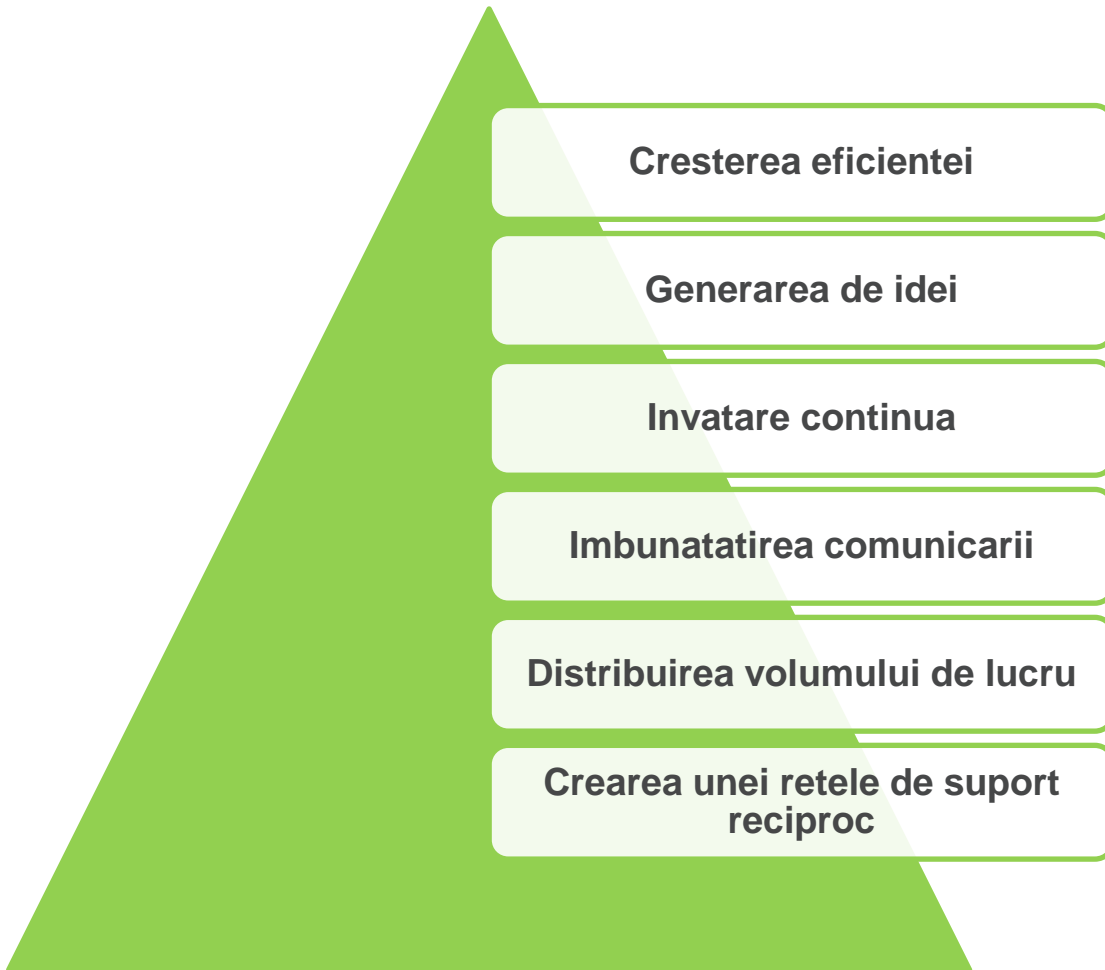
Lucrul in echipa

Workshop PetrOmbudsman

De ce ne aflam aici?



De ce este important lucrul in echipa



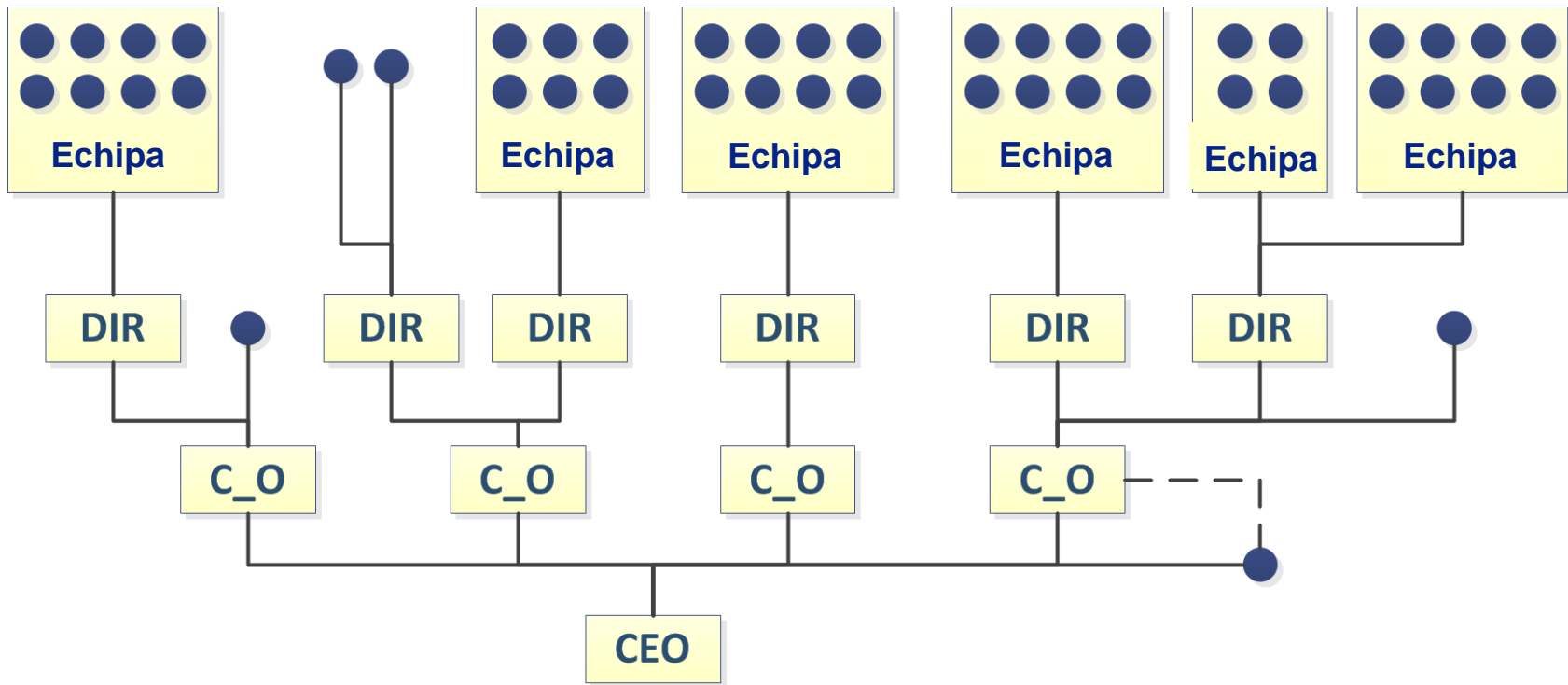
Cum ar trebui sa se simta



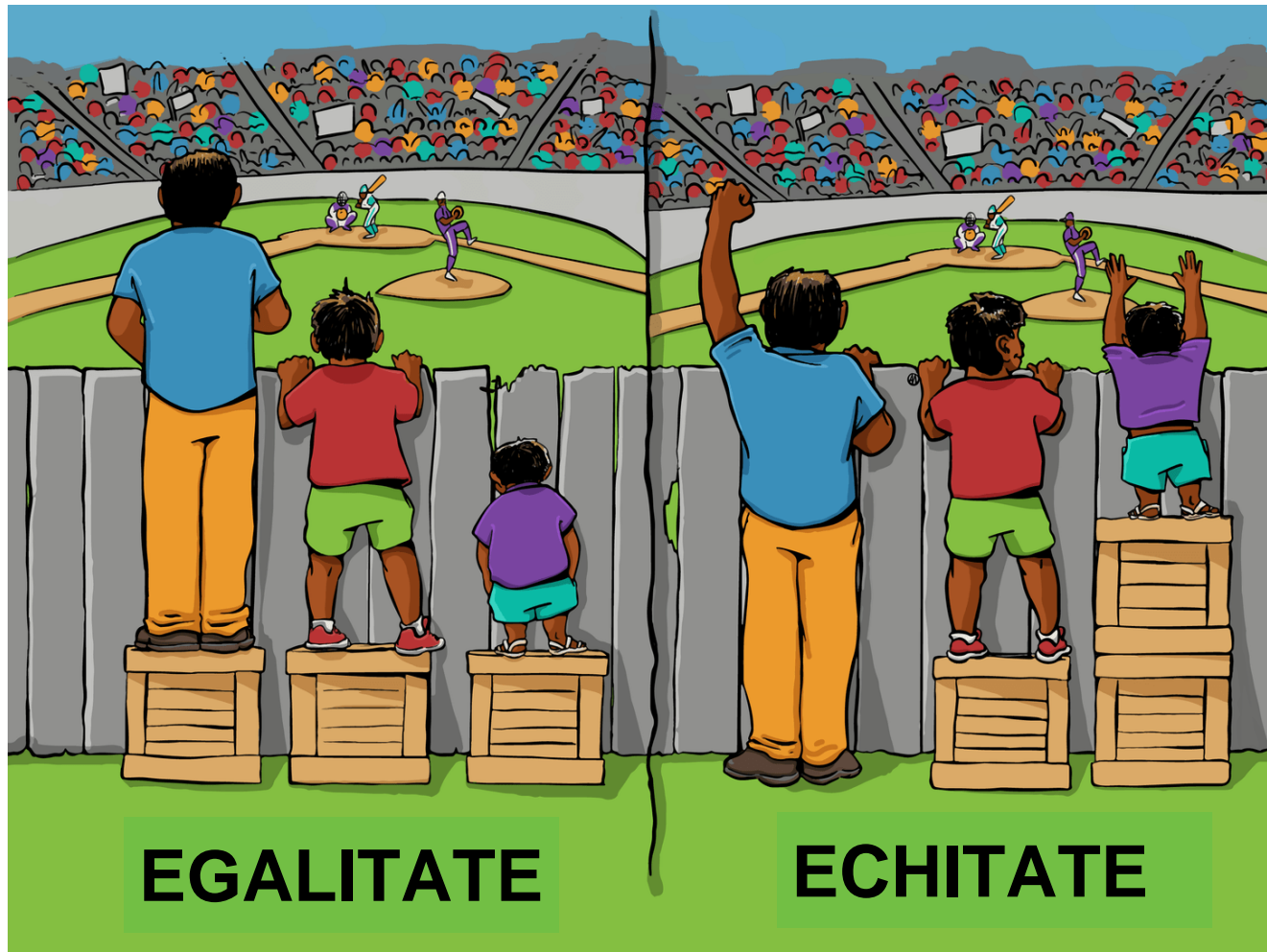
Cum se simte cu adevarat uneori



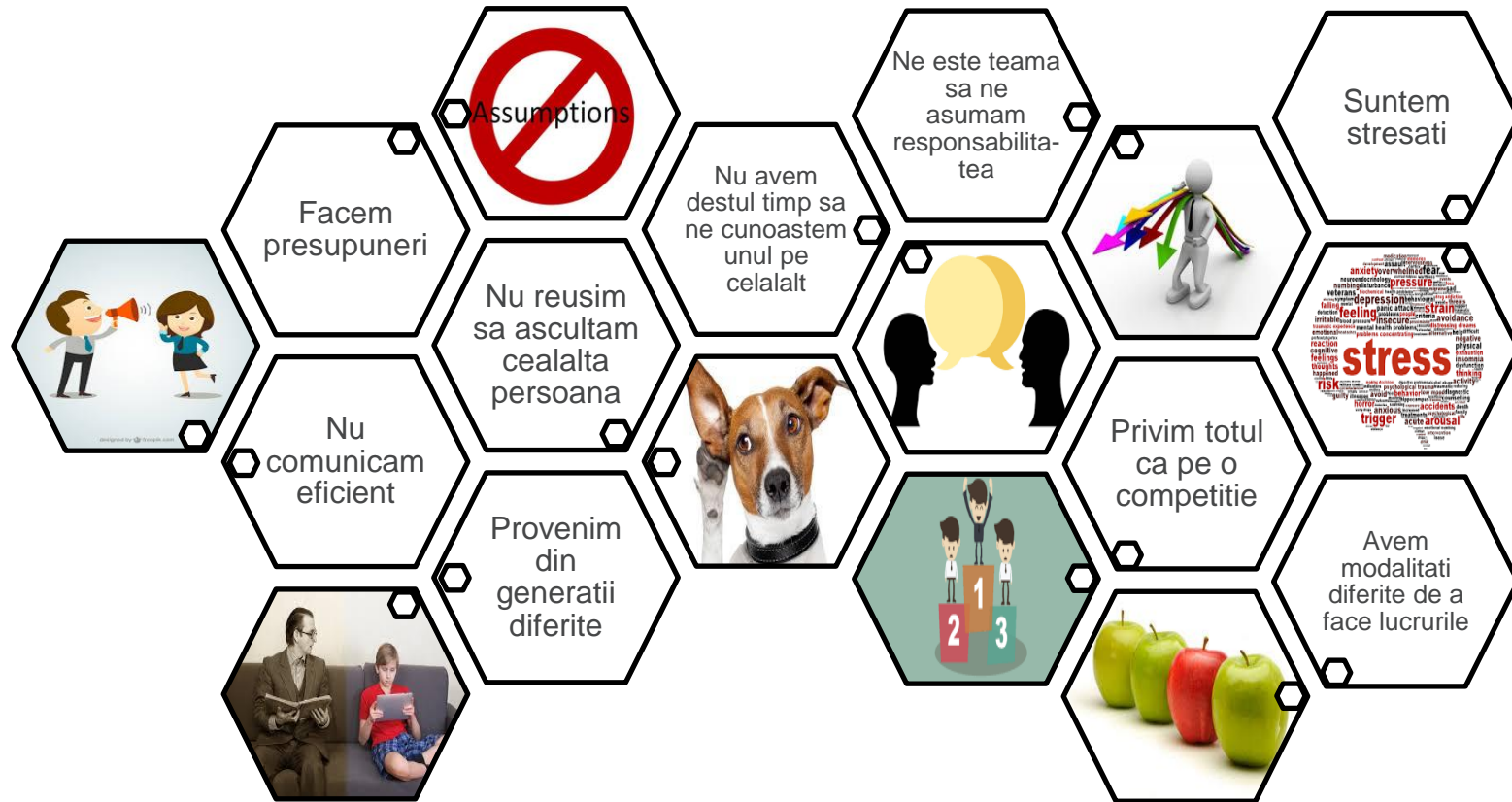
Cum poate arata o diagrama organizationala



Egalitate vs. Echitate



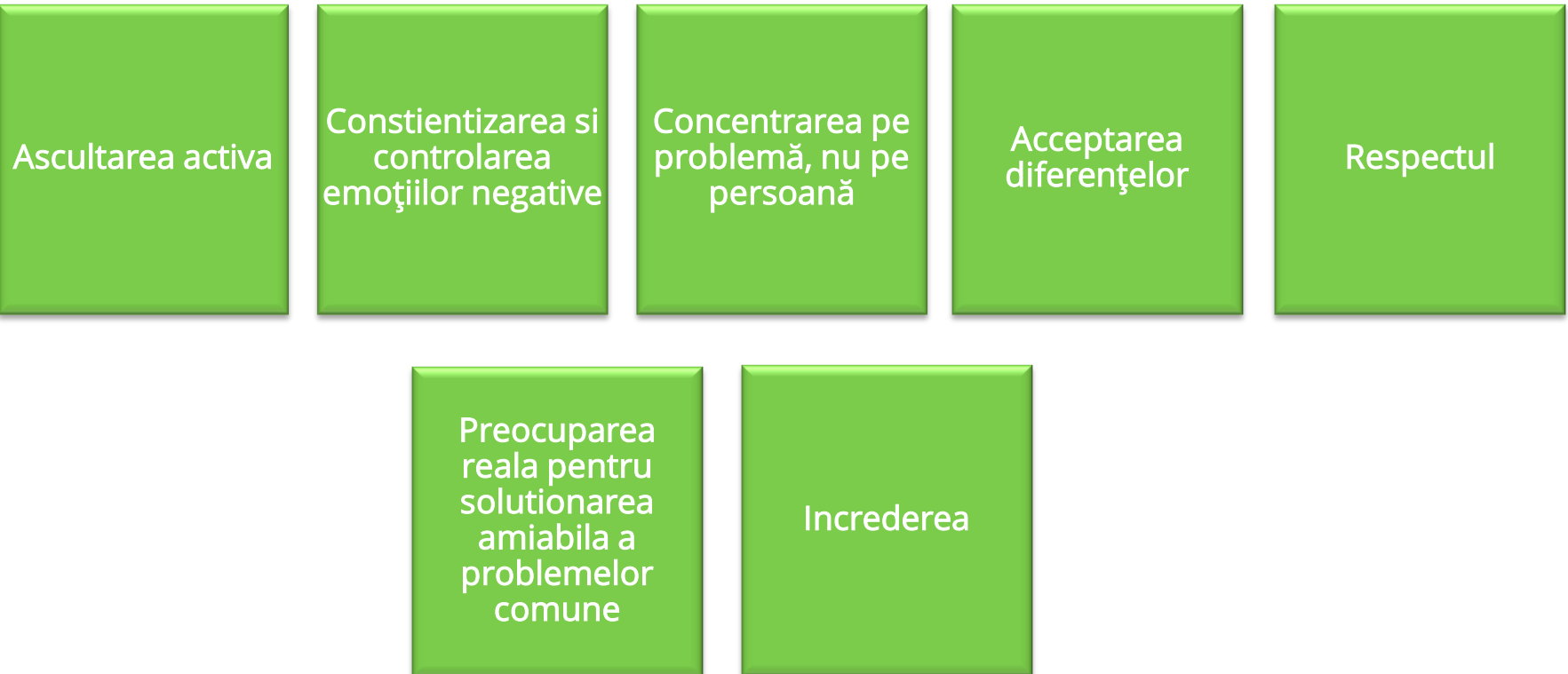
De ce avem deficiente in colaborare



Alte motive:



Solutii de imbunatatire a lucrului in echipa



Alte solutii:



Contribuția managerului la o comunicare de succes

- Prin înțelegerea preocupărilor echipei sale
- Prin participarea efectivă la discuții: prezență, ascultare și conducerea conversației în așa fel încât aceștia să se simtă relaxați și în siguranță
- Prin utilizarea motivării, încurajării, gestionării timpurii a conflictelor
- Prin cristalizarea unui nou tip de conexiune la nivel de organizație, fiind centrată pe încurajarea oamenilor de a-și atinge potențialul
- Prin folosirea abilităților interumane, în concordanță cu gradul de profesionalism

Semne că echipa este deschisă comunicării

- Echipa este conștientă de obiectivele și presiunile managerului
- Echipa discută greutățile și obstacolele pe care le întâmpină, în mod obiectiv
- Utilizează comunicarea structurată
- Echipa este pro-activă și participă cu idei care converg către îndeplinirea obiectivelor
- Echipa este flexibilă în comunicare, știind ce metodă să aleagă în funcție de context

Exercitiu

Ganditi-va la fiecare dintre cele patru sectiuni de mai jos si despre modul in care se potrivesc cu ideile si tintele pe care le aveti referitor la echipa din care faceti parte.

- Notati 2,3 idei pentru fiecare sectiune.
- Discutati cu grupul despre punctele tari si despre posibilitatile de depasire a obstacolelor.

Sursa de Mandrie
(ce merge bine in
echipa din care faceti
parte)

Frustrare Fata de
Echipa
(ce ati dori sa vedeti
mai putin in echipa
dvs)

Darul Meu pentru
Echipa
(care este contributia
personală pentru
echipa)

Tinta Echipei
(ce ati dori sa vedeti
mai mult in echipa
dvs)